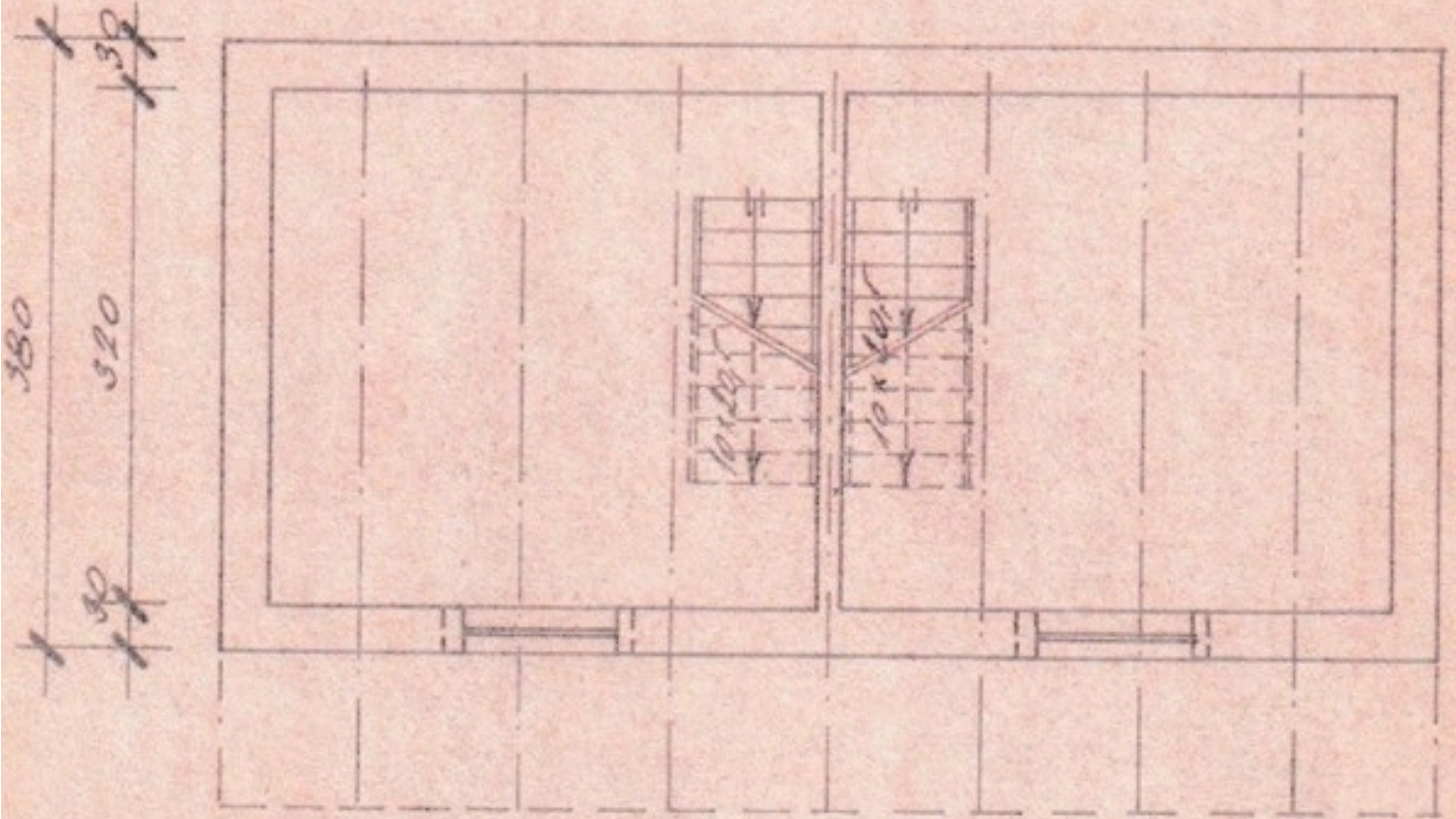


SUTERÉN

85 | 100 | 100 | 100 | 100 | 100 | 100 | 85



30 | 125 | 100 | 1275 | 15 | 1275 | 100 | 125 | 30
 40 (145) | 780 | 40 (145)

Schváleno výměrem MěNV v Karvině

ze dne 25. 7. 1986 zn. VPA - 1222/86. Mě

Městský národní výbor Karvině

odbor územního plánu a architektury

Štátník

ZAHRADNÍ	DVOUČATKA
HAUZEJŮ BOLAZD EDUARD A JANDA	HAUZEJŮ CEMROJ ZDROUČAN A JANDA