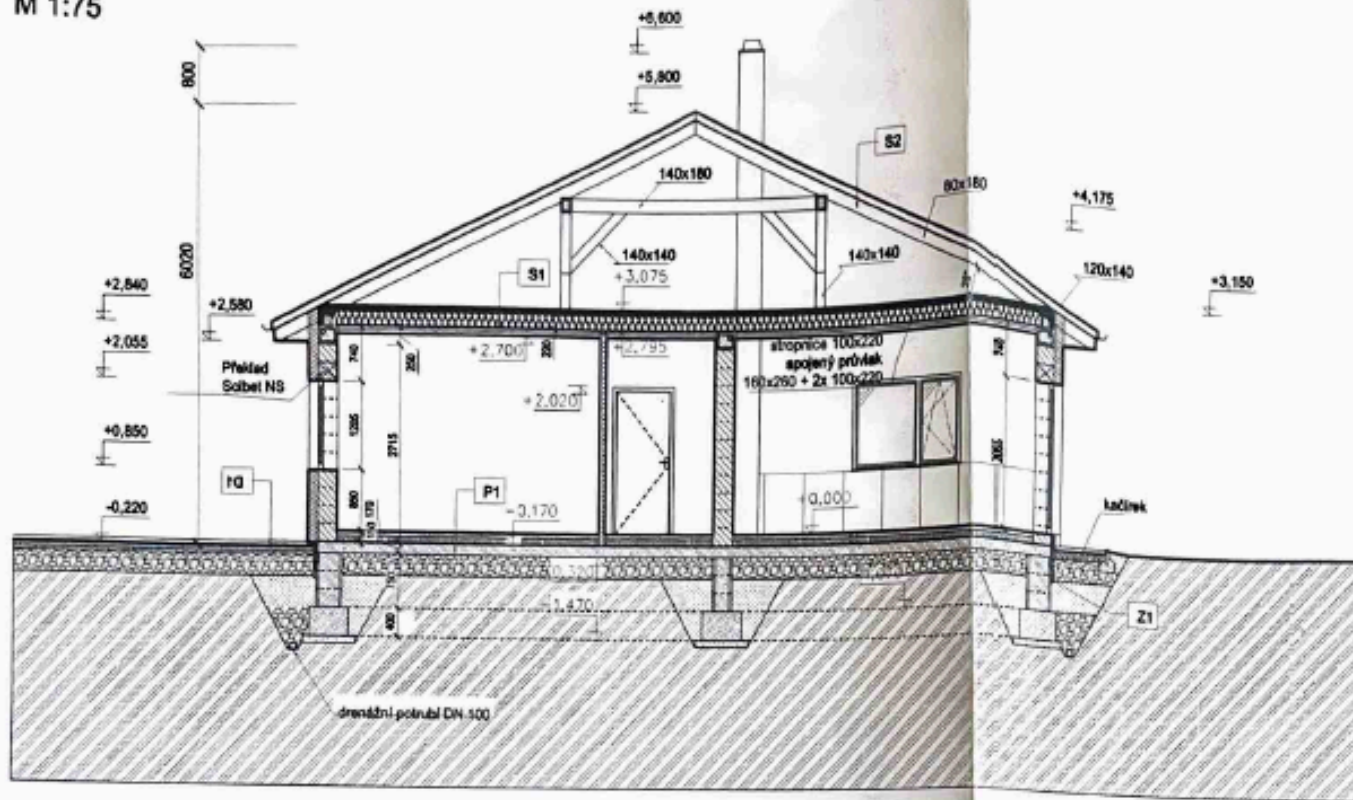


SVISLÝ ŘEZ A1-A1'

M 1:75



SKLADBY KONSTRUKCÍ:

Z1

- Nopová fólie
- DEKPERIMETR SD150 tl.50mm min. $\lambda 0,034 (W.m^{-1}.K^{-1})$
- + lepicí stěrka
- Penetrační nátěr DEKPRIMER
- Vápenocementová omítka
- Základové tvárnice tl.400mm (ztracené bednění)

S1

- Dřevěné bednění tl.25mm (OSB desky)
- Minerální izolace tl.50mm mezi dřevěný rošt (rošt 60x50mm) např. Isover AKU min. $\lambda 0,035 (W.m^{-1}.K^{-1})$
- Minerální izolace tl.220mm mezi dřevěnými trámy např. Isover MK-KF 22 min. $\lambda 0,034 (W.m^{-1}.K^{-1})$
- Parotěsná fólie DEKFOL N AL 170 SPECIÁL
- SDK konstrukce
- Konstrukční deska Rigistabíl tl.12,5 mm

P1

- Nášlapná vrstva
- Anhydritový potěr tl.60mm
- SeparáčnÍ fólie DEKSEPAR
- DEKPERIMETR 200 ve dvou vrstvách celková tl. 100mm min. $\lambda 0,034 (W.m^{-1}.K^{-1})$
- Hydroizolace z asfaltového pásu GLASTEK 40 SPECIAL MINERAL
- Penetrační nátěr DEKPRIMER
- Železobetonová deska XC2 C20/25 tl. 150mm vyztužená karí síť 100x100x6,0mm
- Štěrkový podsyp fr.16/32 min. tl.300mm hutněný na Edef=30MPa
- Rostlý terén

D1

- ZÁMKOVÁ DLAŽBA tl. 80mm
- KAMENNÁ DRŤ tl. 30mm
- ŠTĚRKOVÁ DRŤ tl. 250mm

S2

- Sřeštní krytina KM BETA
- Latě 40x60
- Kontralátě 40x60mm (vzduchová mezera tl.40mm)
- Dřuzní fólie JUTADACH 135
- krov střešiny

LEGENDA:

- Záryp hutněným výkopkem
- Štěrkový podsyp fr.0/16 min. tl.150mm hutněný na Edef=30MP
- Rostlá zemní pláň zbavená omice
- Železobetonové pásy XC2 C20/25 s výztuží ocel R8 B500A
- Ztracené bednění (BEST, TRITERG) XC2 C20/25 s výztuží ocel R12 B500A stykovat min. 400mm
- Zhutněný štěrkový podsyp edef=80-90MPa fr.0-18
- Obvodové zdvo SOLBET P680 tl.300mm + TI EPS F70 min. $\lambda 0,032 (W.m^{-1}.K^{-1})$ tl.140mm
- Vnitřní nosné zdvo SOLBET P680 tl.300mm
- Vnitřní příčky SOLBET P680 tl.100mm

Poznámka:

- Veškeré detaily napojení stěny na základovou konstrukci, napojení otvorových výplní do stěny provést dle typových podkladů výrobce zděcÍho materiálu.
- Veškeré fezivo impregnovat proti dřevokaznému hmyzu a houbám.
- Instalace vedené za SDK deskami nesmí narušit souvislost parozábrany, případné prostupy musí být vzduchotěsné utěsněny a před montáží SDK obkladem důkladně zkontrolovány.
- Pod dlažby a obklady použít tekutou hydroizolaci.
- Dodržovat technologické postupy a řídit se dle pokynů výrobce jednotlivých materiálů.
- Při montáží krbové vložky nutno důsledně respektovat požadavky čsn 73 4230/2014 "krby s otevřeným a uzavíratelným ohništěm" nejmenší účinná výška pro odvod spalin je 5,0m.
- Komin a kouřovod musí mít označení tříd vhodných k údajům tepelného spotřebiče a údaje o stavební konstrukce dle čl. 4.3.2, dle EN 1443 a dle čl. 4.4 dle čl. 4.3.8 návrh kominu musí zajistit, aby bylo dosaženo požadované odolnosti proti ohni pro částí budovy, kterými prochází, požadovaná odolnost je posuzována ve smyslu EI (15 pro daný případ) při průchodu kominového tělesa hořlavou konstrukcí (např. sřeštním pláštěm) musí být dodrženy minimální vzdálenost k těmto hořlavým materiálům dle požadavků čl. 4.3.9 ČSN EN 15287-1.
- Materiál tepelné izolace obvodového pláště lze zaměnit při dodržení stejných nebo lepších tepelné izolačních parametrů navrženého materiálu v

Ověřeno Magistrátem města Třinec.

odbozem SRAÚP

Spis zn. 60338/2020

dne 19.4.2021 Podpis Pař

+0,000 BUDE UPRVĚNÁ PŘED ZAHÁJENÍM STAVBY

+0,000 = POVRCH ČISTÉ PODLAHY 1MP

Návrh:	Green House Invest s.r.o. x TorStav s.r.o.	
Stavba:	TorStav s.r.o., Doubrava 919, 735 33 Doubrava u Karviné, IČ: 29450586	
Město/oblast:	Třinec, k.ú. Kanská [771015]	Vlastník pozemku: Green House Invest s.r.o. Ostravská 462 73461 Pottwald
NOVOSTAVBA RD R_1		
Výška:	D.1.1 - Architektonicky - stavební řešení SVISLÝ ŘEZ A1-A1'	
PROJEKTOVÁ DOKUMENTACE PRO SPOLEČNÝ SOUHLAS		PROJEKTOVÁ DOKUMENTACE PRO SPOLEČNÝ SOUHLAS
A3/04/2020		A3/04/2020
M 1:75		D.1.1.-06

PROJEKTANT UMOŽŇUJE POUŽITÍ JINÝCH AVŠAK KVALITATIVNĚ A TECHNICKY STEJNÝCH NEBO OBDOBNÝCH VÝROBKŮ, MATERIÁLŮ A TECHNICKÝCH ŘEŠENÍ, NEŽ KTERÉ JSOU KONKRÉTNĚ UVEDENY V PROJEKTOVÉ DOKUMENTACI ZA PŘEDPOKLADU, ŽE TYTO BUDOU MÍT TECHNICKÉ A ESTETICKÉ PARAMETRY VYŠŠÍ NEBO STEJNĚ, POPŘ. OBDOBNĚ, SROVNATELNĚ S TECHNICKÝMI SPECIFIKACEMI STAVBY, KTERÉ JSOU PRO ZHOTOVITELÉ ZÁVAZNÉ, VČETNĚ UŽIVATELSKÝCH A TECHNICKÝCH STANDARDŮ STAVBY A JEJICH NÁVAZNOSTI.