

Revizní technik:

Pavel Tacina
tel:737 645 933
Stratilova 544/13
72100 Ostrava
Ev.č. 5281/25/R-EZ-E2A
Opr.č. 10778/25/EZ-M,O,R,Z,E2A

Předmět revize, provozovatel:

Zpráva o mimořádné revizi elektrické instalace v bytě

provedené dle nařízení vlády č. 190/2022 Sb., ČSN 33 1500 a ČSN 33 2000-6 ed.2

Zdroj elektrického proudu:

celkový výkon

vlastní	generátor
cizí distribuční síť NN	transformátor
jiné	

Ochrana před úrazem elektrickým proudem:

základní- izolací, kryty nebo přepážkami
samočinným odpojením od zdroje dle ČSN 34 1010
doplňujícím pospojováním

Síť:

TN-C 230V/50Hz AC

Seznam instalovaných spotřebičů:

celkový příkon

0	motorů, svářeček apod.	0,00 kW
0	tepelných spotřebičů (i přenosných)	0,00 kW
3	svídel (žárovkových, zářivkových, výbojkových)	0,18 kW
0	jiných spotřebičů a zařízení	0,00 kW
3	celkem	0,18 kW

Datum revize:

revize provedena od	03.02.2026
revize ukončena dne	03.02.2026
předchozí revize	
vyhotovení zprávy	18.02.2026
doporučená příští revize	03.02.2027

Celkový posudek:

Prohlídkou a měřením bylo zjištěno, že revidovaná elektrická instalace je z hlediska bezpečnosti schopna provozu.

Uvedené závady je nutno odstranit v co nejkratším termínu.

Použité přístroje:

Název	Výrobní číslo	Datum kalibrace
Multifunkční přístroj KEW 6516	0001203	4/2021
Impedanční smyčka Zerotest	15284	5/2024

Počet stran, příloh, kopií..

počet stran	6
počet příloh	0
vyhotovení	3
rozdělovník	2 x provozovatel
	1 x revizní technik

Provozovatel potvrzuje převzetí zprávy dne:

podpis provozovatele

podpis revizního technika

1. VYMEZENÍ ROZSAHU REVIZE

Předmětem pravidelné revize vyhrazeného elektrického zařízení vykonané dle zák. 250/2021 Sb. nařízení vlády 190/2022 Sb., ČSN 33 1500 Z3 a Z4 a ČSN 33 2000-6 ed. 2: 2017 čl. 6.5 byla elektrická instalace v bytě s původní instalací. Přístupují k revizi dle norem platných v době zřízení.

Předmětem revize je zařízení, které je výslovně uvedeno v této revizní zprávě.

Předložené doklady:

Půdorys bytu

Schema rozvaděče pro potřeby revize

Provozovatel - majitel

Důvod mimořádné revize: prodej bytu

Příloha č. 1 k nařízení vlády č. 190/2022 Sb.

Požadavky kladené na prohlídku a zkoušku při výchozí, pravidelné a mimořádné revizi vyhrazeného elektrického zařízení

Část A

Prohlídka

Prohlídkou se kontroluje zejména

- a) způsob, popřípadě stav ochrany před úrazem elektrickým proudem včetně měření vzdáleností, pokud jde zejména o ochranu přepážkami nebo kryty, zábranami nebo polohou,
-VYHOVUJE
- b) použití protipožárních přepáček nebo jiných bezpečnostních opatření proti šíření ohně a ochrana před tepelnými účinky,
-není
- c) volba vodičů s ohledem na proudovou zatížitelnost a úbytek napětí,
-VYHOVUJE
- d) volba, seřízení a stav ukazatelů ochranných a kontrolních prvků,
-nejso
- e) použití odpovídajících, vhodně umístěných a dostatečně oddělujících spínacích prvků,
-VYHOVUJE
- f) volba elektrických zařízení a ochranných opatření s ohledem na vnější vlivy, oprávněnost satřídění a označení prostorů s hlediska vnějších vlivů,
-VYHOVUJE
- g) označení středních a ochranných vodičů,
-VYHOVUJE
- h) vybavení schématy, varovnými nápisy a jinými podobnými informacemi požadovanými jinými právními předpisy nebo technickými normami,
-VYHOVUJE
- i) označení obvodů, pojistek, spínačů, svorek,
-VYHOVUJE
- j) odpovídající způsob spojení vodičů,
-VYHOVUJE
- k) přístupnost s hlediska provozu a údržby.
-VYHOVUJE

Část B

Zkouška - měření

I. Obecné požadavky

Zkoušení a měření se u revidovaného vyhraseného elektrického zařízení provádí v tomto pořadí:

- a) spojitost ochranných vodičů a vodičů pro pospojování k uvedení na stejný potenciál,
-VYHOVUJE
- b) izolační stav elektrického zařízení,
-VYHOVUJE
- c) ochrana oddělením obvodů a oddělením při použití bezpečného malého napětí s označením (SELV) nebo (PELV),
-není
- d) izolační odpor podlahy a stěn,
-neřeší se
- e) automatické odpojení od zdroje,
-VYHOVUJE
- f) zkouška zapojení přístrojů,
-VYHOVUJE
- g) zkouška elektrické pevnosti,
-VYHOVUJE
- h) funkční zkouška,
-VYHOVUJE
- i) tepelné účinky,
-VYHOVUJE
- j) úbytek napětí,
-VYHOVUJE
- k) zkouška polarity,
-VYHOVUJE
- l) pořadí fází.
-neřeší se

II. Další požadavky

Zkouší se zejména

- a) hlídače izolačního stavu, proudové chrániče a další ochranné přístroje, a to aktivacíkušebního ovládacího prvku, pokud jsou takovým vybaveny, nebo způsobem předepsaným jejich výrobcem nebo postupem podle technických předpisů, technických dokumentů a technických norem,
-nejsou
- b) účinnost bezpečnostních zařízení, jako jsou zařízení pro nouzové vypnutí, blokovací opatření a hlídače tlaku,
-nejsou
- c) funkční schopnost klávičů a ukazatelů stavu, jako jsou zařízení pro spětná hlášení při dálkovém ovládní spínačů a světelné kláviče,
-není
- d) elektrická pevnost izolace spočívající v provedení zkoušky přiloženým napětím, a to jen v případě, že použité elektrické předměty nemají doloženo sajištění pořadovaných vlastností výrobcem,

-VYHOVUJE

e) funkčnost přepětových ochran.

-nejsou

2. TECHNICKÝ POPIS OBJEKTU

Napájení: dle ČSN EN IEC 61293 ed. 2 : 1/PEN AC 230 TN-C 50 Hz

Sítě: TN-C dle ČSN 33 2000-1 ed.2

Hlavní jistič pro byt před elektroměrem : 20A/1

základní měření vlastností sítě na vstupu do bytu: v době revize provizorní připojení

fáze: 1
 U_o : 238V
 S_i : 0,41 Ohm
 I_k : 1,00 kA
 R_s : 1,00 Ohm

z ER rozváděče je kabelem AYKY-J 10 mm² napájena podružná rozvodnice

V bytě je původní instalace stáří cca 55 let, rozvody v bytě jsou řešeny Al kabely pod omítkou. Bytový rozvaděč je původní, oceloplechový

Popis podružné rozvodnice proveden v následujícím bodě této revizní správy.

Osvětlení: Standardní osvětlení žárovkovými svídky

Zásuvky: standardní provedení, uložení pod omítkou

Uložení: elektrického vedení vyhovuje požadavkům normy ČSN 33 2000-5-52 ed.2 "Elektrická zařízení - Výběr soustav a stavba vedení", kabely AYKY standardně pod omítkou.

Dimenzování a jistění vodičů a kabelů: vyhovuje požadavkům

ČSN 33 2000-5-52 ed.2 čl.523 "Elektrická zařízení - Dovolené proudy"

ČSN 33 2000-4-43 ed.2 "Elektrická zařízení - Ochrana před nadproudy"

ČSN 33 2000-4-42 ed.2 "Elektrická zařízení - Ochrana před účinky tepla"

Osnažení jisticích prvků: odvozy v tabulkách rozváděčů a rozvodnic jsou popsány zleva doprava a shora dolů.

Osnažení jisticích prvků provedeno dle projektové dokumentace.

není-li zřejmé osnažení v projektové dokumentaci jsou obvody osnaženy dle popisu.

3. ROZVÁDĚČE / ROZVODNICE - MĚŘENÍ

[1] Bytový rozvaděč

Původní, oceloplechový

JIŠTĚNÍ	POPIS OBVODU	DIMENZE VEDENÍ	ISOL.R [MOhm]	S [Ohm]
10A/1	Světla	AYKY 2x2,5	66	1,21
10A/1	Zásuvky	AYKY 2x2,5	79	1,21
10A/1	Zásuvky	AYKY 2x2,5	79	1,21

6A/1	Plynový kotel	AYKY 2x2,5	88	1,21
16A/1	Zásuvky	AYKY 2x4	75	1,21

4. POPIS REVIDOVANÝCH PROSTORŮ A MĚŘENÍ OCHRANY PŘED ÚRAZEM EL. PROUDEM

[1] Chodba

POČET SPOTŘEBIČ	IP	N PŘÍKON W	MĚŘENÍ	DALŠÍ MĚŘENÍ
2 x svítidlo typ por.nástěnné	20	1 x 60 W		tř.II
1 x zásuvka 250V/16A	20		1,22 Ohm	100 Mohm

[2] WC

POČET SPOTŘEBIČ	IP	N PŘÍKON W	MĚŘENÍ	DALŠÍ MĚŘENÍ
1 x svítidlo žárovka	20	1 x 60 W		tř.II

[3] Koupelna

POČET SPOTŘEBIČ	IP	N PŘÍKON W	MĚŘENÍ	DALŠÍ MĚŘENÍ
2 x Svítidlo žárovka				
1 x zásuvka 250V/16A	20		1,36 Ohm	100 Mohm

[4] Kuchyně

POČET SPOTŘEBIČ	IP	N PŘÍKON W	MĚŘENÍ	DALŠÍ MĚŘENÍ
1 x Svítidlo žárovka				
3 x zásuvka 250V/16A	20		1,25 Ohm	100 Mohm

[5] Obývací

POČET SPOTŘEBIČ	IP	N PŘÍKON W	MĚŘENÍ	DALŠÍ MĚŘENÍ
1 x Svítidlo žárovky				
3 x zásuvka 250V/16A	20		1,31 Ohm	100 Mohm

[6] Ložnice

POČET SPOTŘEBIČ	IP	N PŘÍKON W	MĚŘENÍ	DALŠÍ MĚŘENÍ
1 x Svítidlo žárovka				
3 x zásuvka 250V/16A	20		1,82 Ohm	100 Mohm

[7] Pokoj

POČET SPOTŘEBIČ	IP	N PŘÍKON W	MĚŘENÍ	DALŠÍ MĚŘENÍ
1 x Svítidlo žárovka				
2 x zásuvka 250V/16A	20		1,15 Ohm	100 Mohm

5. HODNOCENÍ STAVU OCHRANY PŘED ÚRAZEM ELEKTRICKÝM PROUDEM

Ochrana živých částí: (základní ochrana)

- ISOLACÍ dle ČSN 33 2000-4-41 ed.3 čl.1.A.1 (ČSN EN 61140 ed.3:2016 čl.1.5.2.2)

Měření izolačního odporu bylo provedeno dle požadavků ČSN 33 2000-6 ed.2 : 2017 čl.6.4.3.3 a D.6.4.3.3 přístrojem Metrisko 5022.

Naměřené hodnoty izol.odporu jsou minimální a vyhovují Tabulce 6.1 ČSN 33 2000-6 ed.2 : 2017 a jsou uvedeny v tabulce měření v této revizní zprávě.

- KRYTY dle ČSN 33 2000-4-41 ed.3 čl.1.A.2 (ČSN EN 61140 ed.3:2016 čl.1.5.2.3)

Krytí elektrického zařízení vyhovuje požadavkům ČSN EN 60529

(ČSN 33 0330) "Stupně ochrany krytem (krytí - IP kód) a požadavky ČSN 33 2000-5-51 ed.3 "Výběr a stavba elektrických zařízení - všeobecné předpisy". Krytí vyhovuje i pro obsluhu el.zařízení osobami bez elektrotechnické kvalifikace ve smyslu ČSN EN 50110-1 ed.3 a ČSN EN 50110-2 ed.2 (ČSN 34 3100) "Obsluha a práce na elektrických zařízeních" a ČSN 33 1310 ed.2 "Bezpečnostní požadavky na elektrické instalace a spotřebiče určené k užívání osobami bez elektrotechnické kvalifikace"

Základní ochrana neživých částí :

-AUTOMATICKÝM ODPOJENÍM OD ZDROJE dle ČSN 33 2000-4-41 ed.3 čl.411.4.5 v síti TN

(ČSN EN 61140 ed.3:2016 čl.6.2)

Kontrola oteplení spojů: monitoring teploty proveden termokamerou

FLUKE Fi100

Funkční zkoušky: provedení dle ČSN 33 2000-6 ed.2 : 2017 čl.6.4.3.10

Funkční zkouška prokazuje, že zařízení (instalace) správně smontováno, upevněno a instalováno a to v souladu s příslušnými požadavky souboru IEC 60364.

6. ZJIŠTĚNÉ ZÁVADY A ODCHYLKY OD PLATNÝCH NOREM

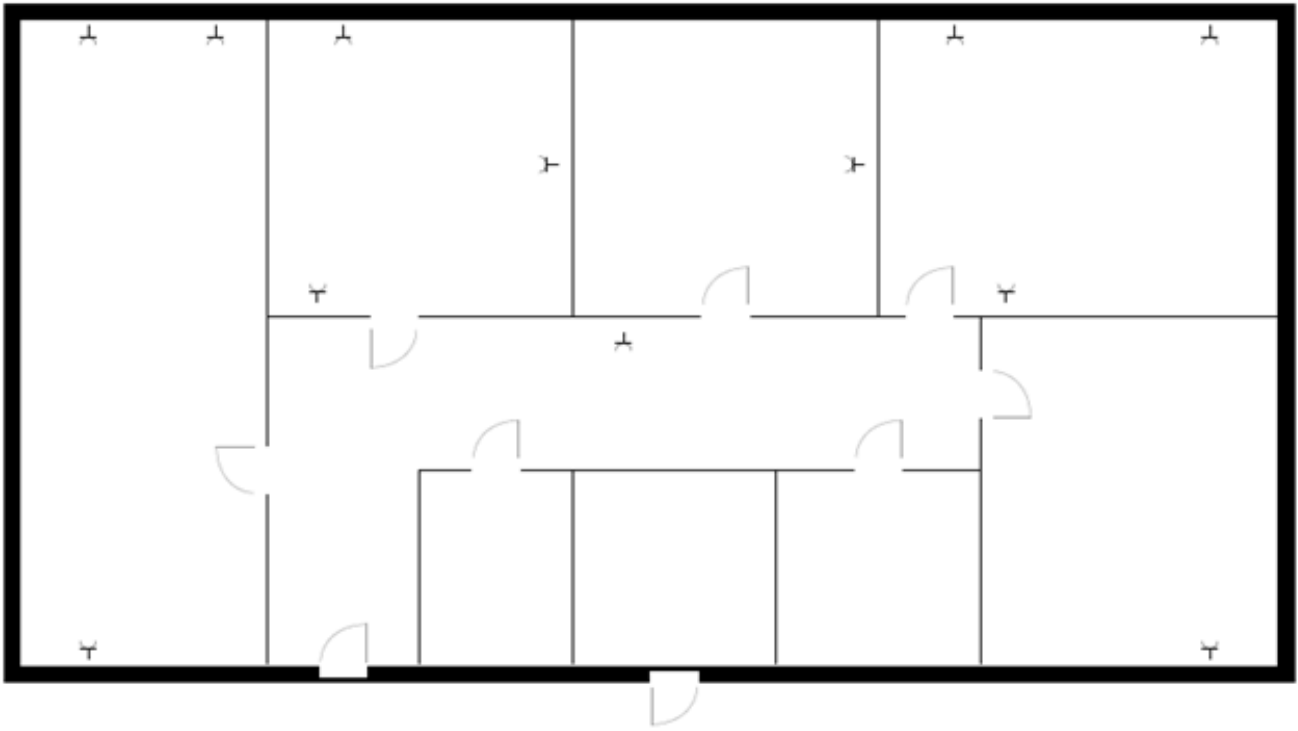
[1]

7. ZÁVĚR (DOPORUČENÍ/UPOZORNĚNÍ PROVOZOVATELI)

Instalace v bytě je stará a prakticky bez údržby, provedení je dle norem platných v době zřízení ale rozhodně neodpovídá současným nárokům na bydlení.

V kuchyni je na jeden zásuvkový okruh napojen elektrický sporák s troubou a dalšími kuchyňskými spotřebiči čím dochází k neustálému přetěžování okruhu a následnému vypínání jističe. Ve všech pokojích je nedostatečný počet zásuvek. Rozvody jsou TN-C a proto nemohou být použity proudové chrániče.

Dávám revizi s platností 1 rok a důrazně doporučuji provést rekonstrukci instalace dle současných platných norem a standardů v celém bytě.



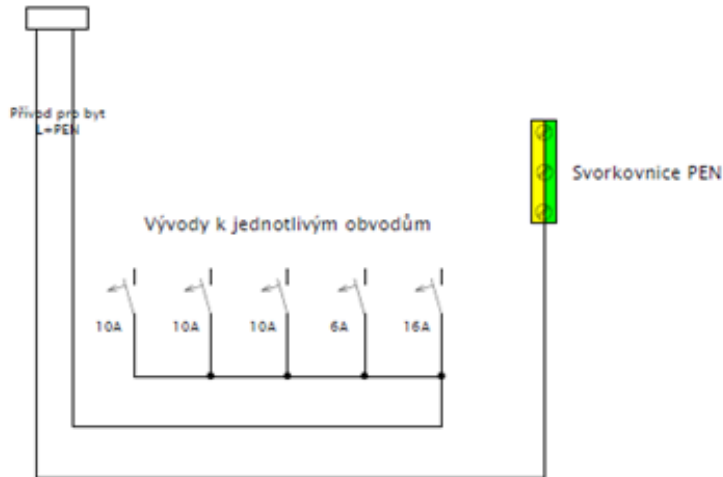
profiCAD

Odsělení
Kreslí
Překoužel
Technický referent

Druh dokumentu
Půdorys bytu
Název, doplňující název
Dukelská Budišov nad Budišovkou

Status dokumentu	Změna	
Č. dokumentu	Měřítko	
Datum vydání	Jazyk	List
17.02.2026		1/1

Elektronný rozvaděč



profiCAD

Odsělení
Kreslí
Překoužel
Technický referent

Druh dokumentu
Schema rozvaděče
Název, doplňující název
skutečné provedení
ul. Dukelská, Budišov nad Budišovkou

Status dokumentu	Změna	
Č. dokumentu	Měřítko	
Datum vydání	Jazyk	List
18.02.2026		1/1