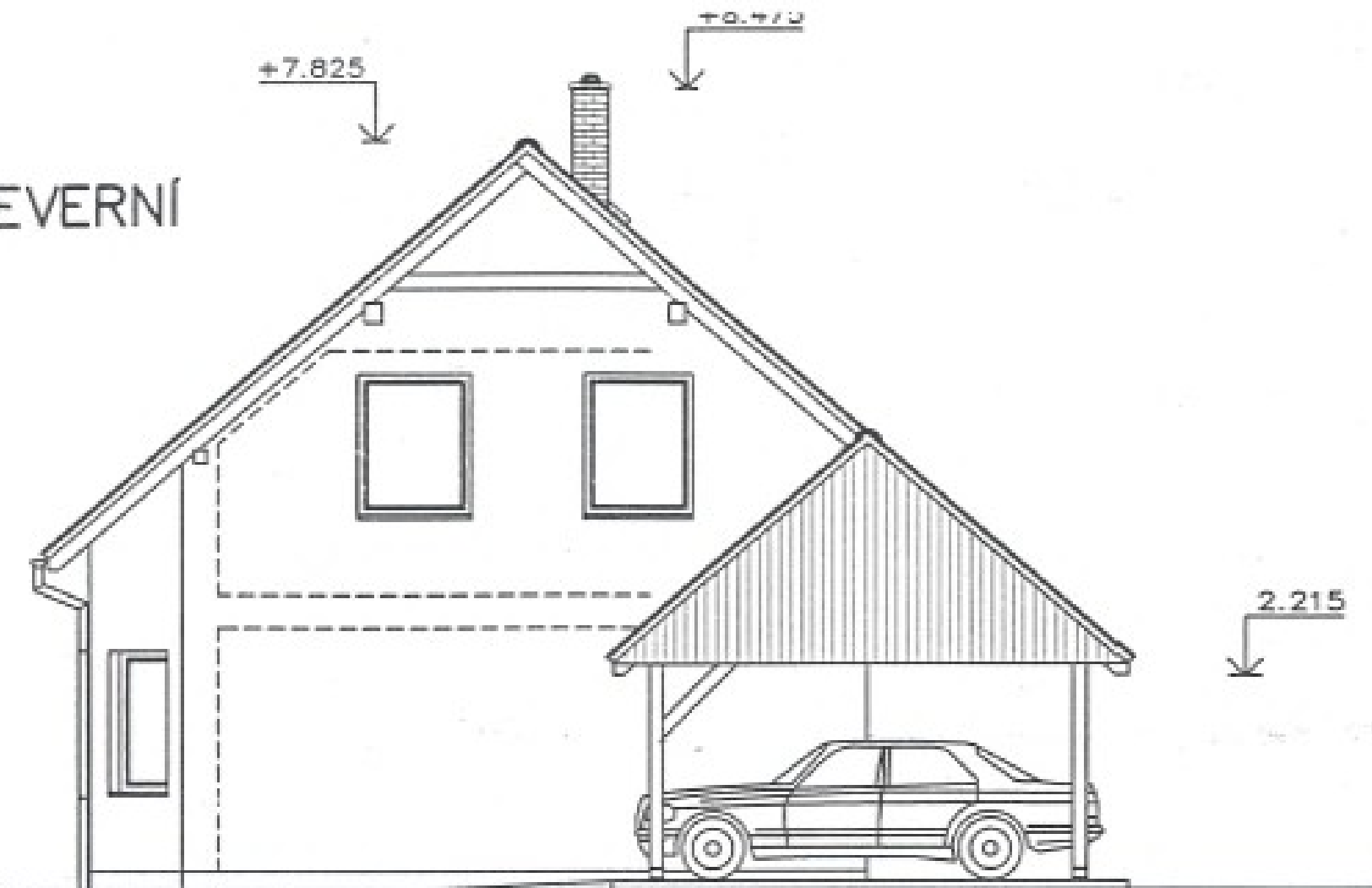
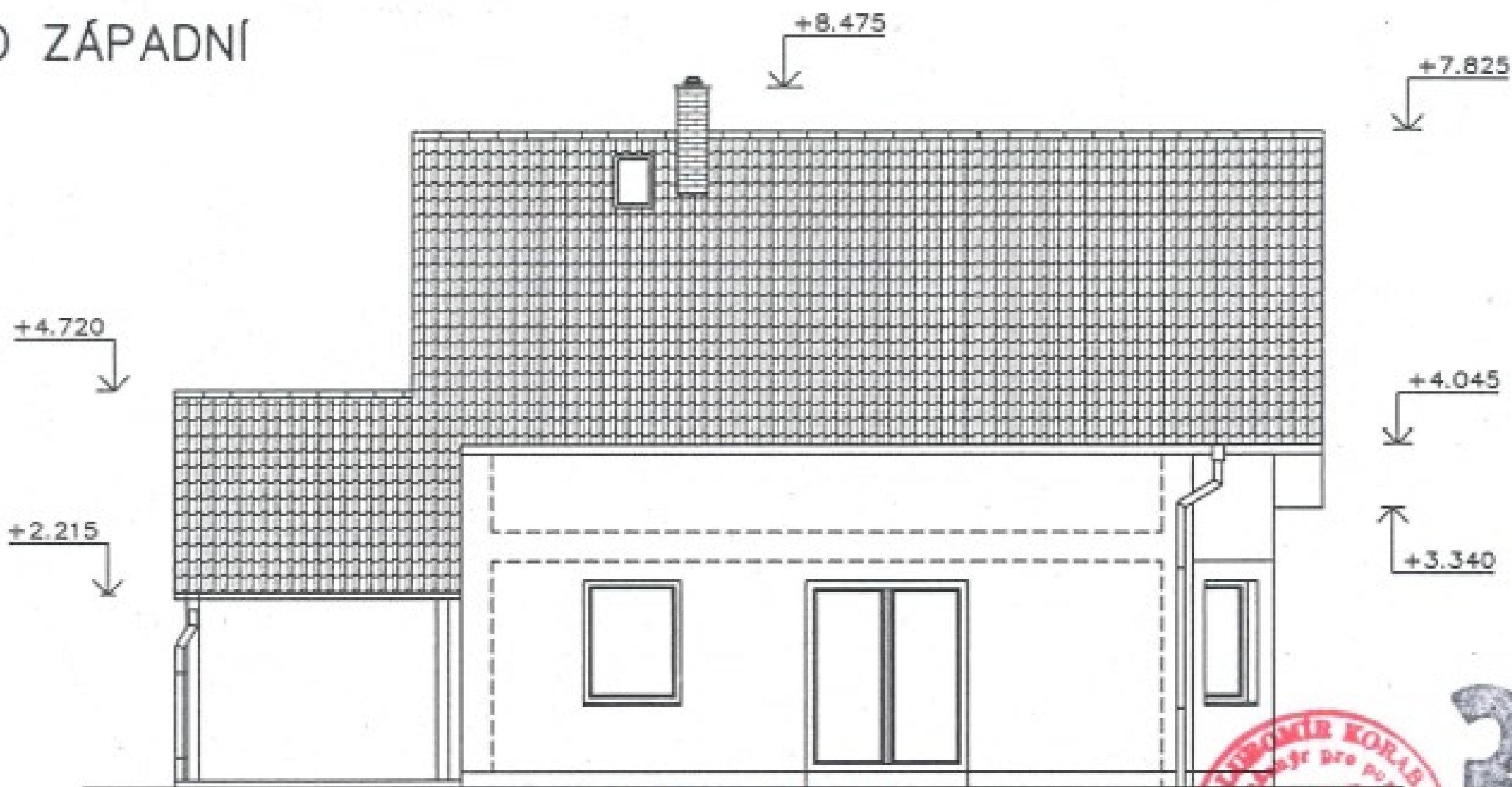


SEVERNÍ



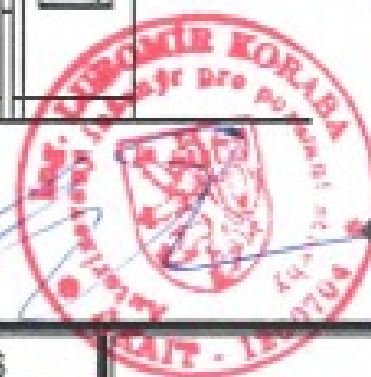
D ZÁPADNÍ



Obecní úřad Dobrá
stavební úřad

Přihoda sdělení a souhlasu

9.2.08 21.8.2008



ing. Dobroslav Janko		Albrechtická 16, Krnov	IČO : 18955436
Zodpovědný projektant :	Vypracoval :	Kreslil :	
ING. LUBOMÍR KORABA	ING. DOBROSLAV JANKO	JIŘÍ FRANČ	
Investor : PETR VLČEK A BARBORA VLČKOVÁ, JIRÁSKOVÁ 566, FRÝDEK-MÍSTEK			
Název stavby: RODINNÝ DŮM NOŠOVICE - novostavba objektu			
F.1.-POZEMNÍ (STAVEBNÍ) OBJEKTY			
Výkres :		POHLEDY	

ES EKONOMICKE STAVBY

Č. zakázky : 07/350

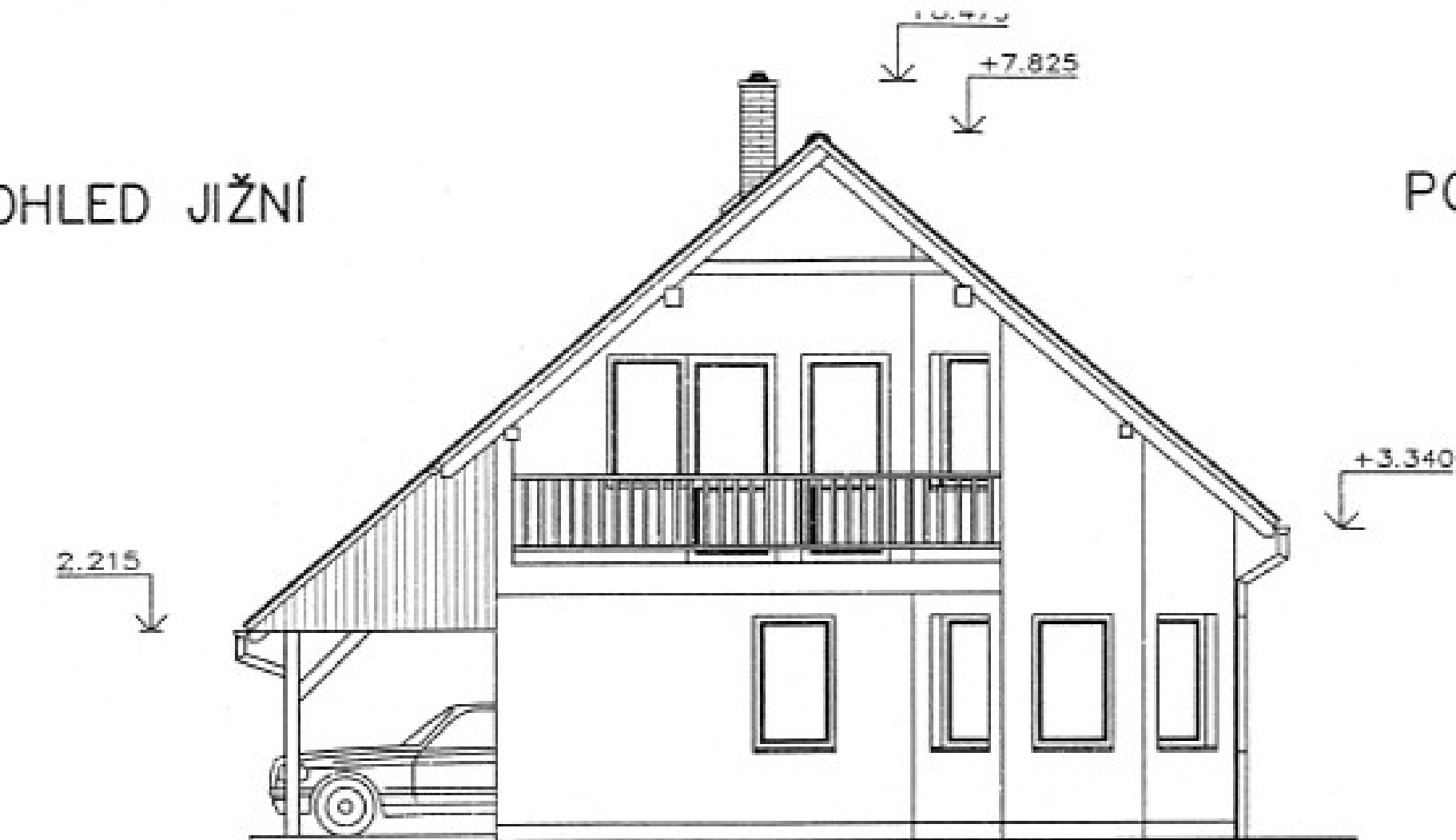
Datum : 3/2008

Měřítko : 1 : 100

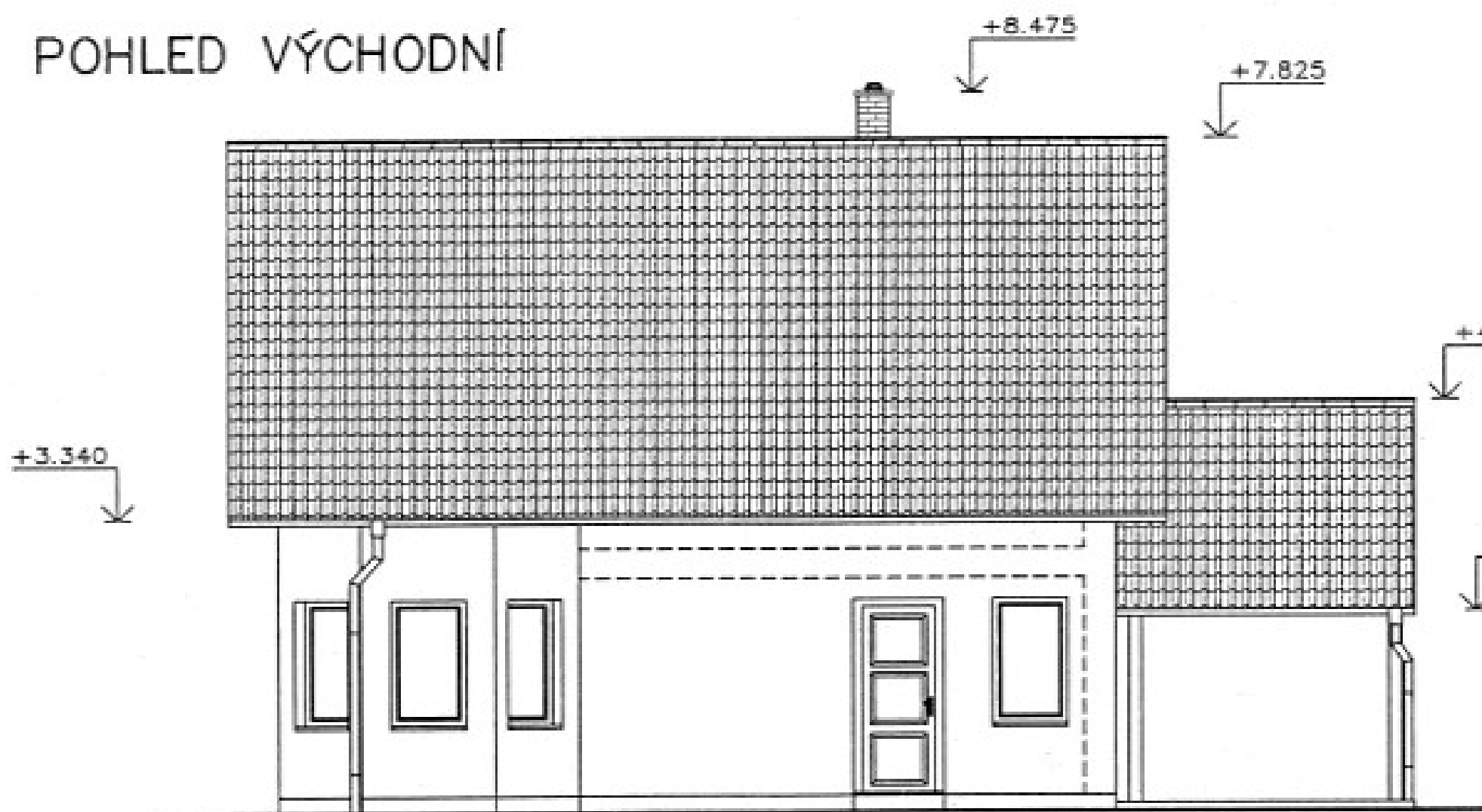
Stupeň : PP

Č. výkresu : F-06

POHLED JIŽNÍ



POHLED VÝCHODNÍ



LEGENDA :

- ① SOKL OMÍTKA HLADKÁ SILIKÁTOVÁ – BARVU UPŘESNÍ INVESTOR
- ② VENKOVNÍ OMÍTKA SILIKÁTOVÁ HLADKA, BARVA DLE VOILBY INVESTORA
- ③ BETONOVÁ TAŠKA BRAMAC, NATURA , BARVA MĚDĚNÁ
- ④ KOMINOVÁ HLAVA SCHIEDEL UNI ***FINAL
- ⑤ PALUBKY TL.16 MM NA P+D, BARVA DLE VOLBY INVESTORA