

2072/1

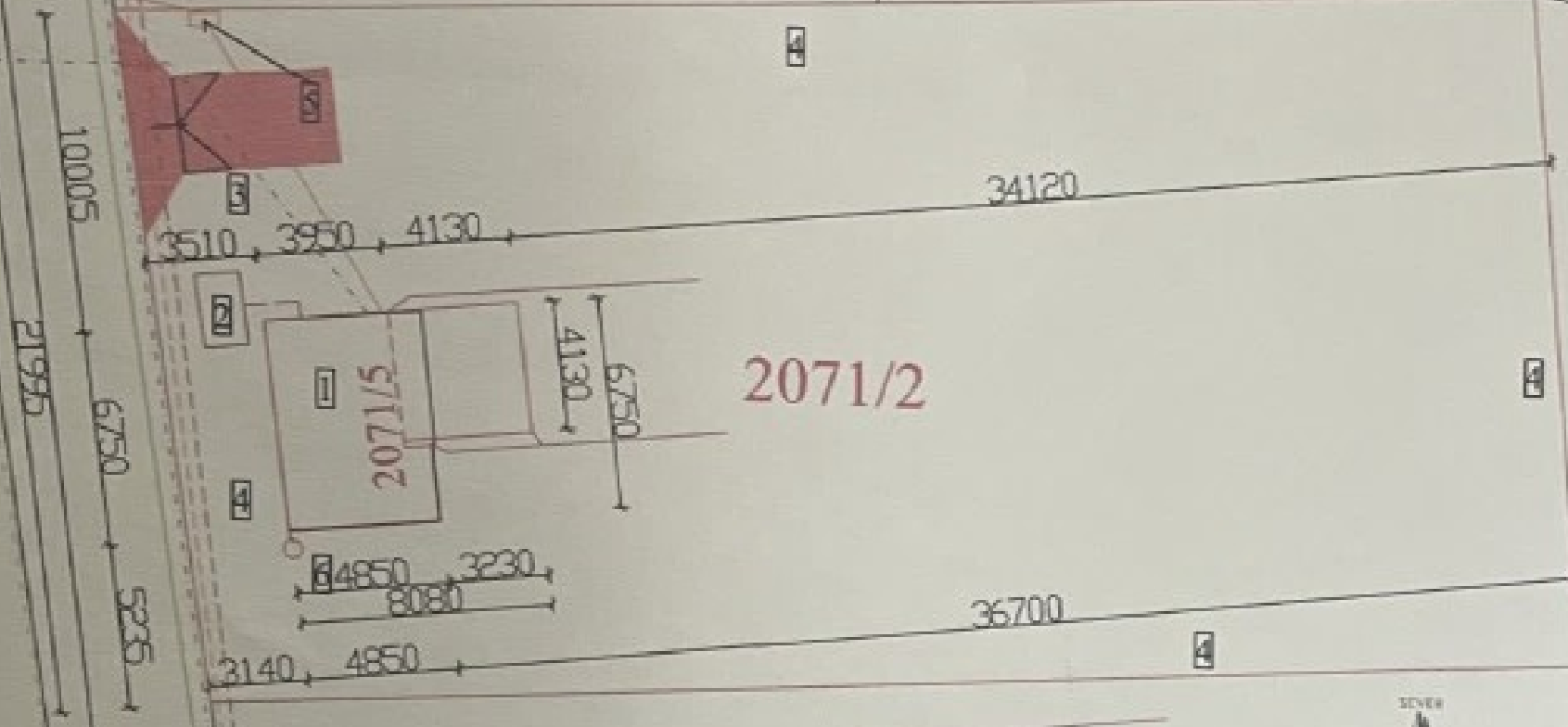
2072/2

2073

2074

2075/3

Dokumentace ověřena čj. OÚD 144/24
dne: 13.10.2024



2071/7

- STAVBA PRO RODINNOU REKREACI - 46,60 M²
- ŽUMPA 6,0 M³
- OTEVÍRAVÁ BRÁNA Š. 3,00 M
- OPLOCENÍ - OCEL.SLOUPKY+PLETIVO
- PILÍŘ ELEKTRO
- BAREL NA SRÁŽKOVOU VODU 0,5 M³

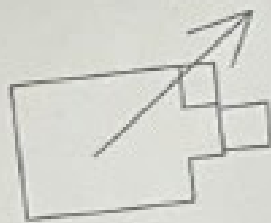
2071/1

2075/4

2071/3

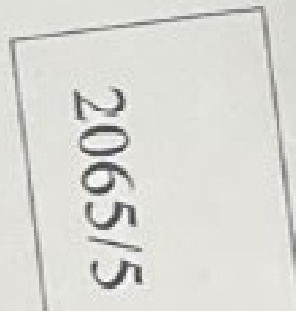
- PŘÍPOJKA VODY
- NADZEMNÍ SÍTĚ CETIN
- NADZEMNÍ VEDENÍ NN DO 1 KV
- NADZEMNÍ VEDENÍ VN DO 35 KV
- KABEL NN V ZEMI
- KANALIZACE DEŠŤOVÁ PVC DN 100 DO TRATIVODU
- KANALIZACE SPLAŠKOVÁ
- STL PLYNOVOD

2071/4



2042/3

2042/8



2065/5

STAVEBNÍK	URBÁŠEK PETR A LIBUŠE F. S. TŮMY 1232 735 14 ORLOVÁ - LUTYNĚ	
STAVBA	STAVBA PRO RODINNOU REKREACI KAT.Ú. DĚTMAROVICE PARCELA Č. 2071/2, 2071/5	Měřítko 1:250
		Formát 2 x A4
KRESLILA	Daniela Balintová	Datum 06/2024
PROJEKTANT	Ing. Bronislav Wijacki	Archivní číslo
SITUACE STAVBY		Výkres číslo

