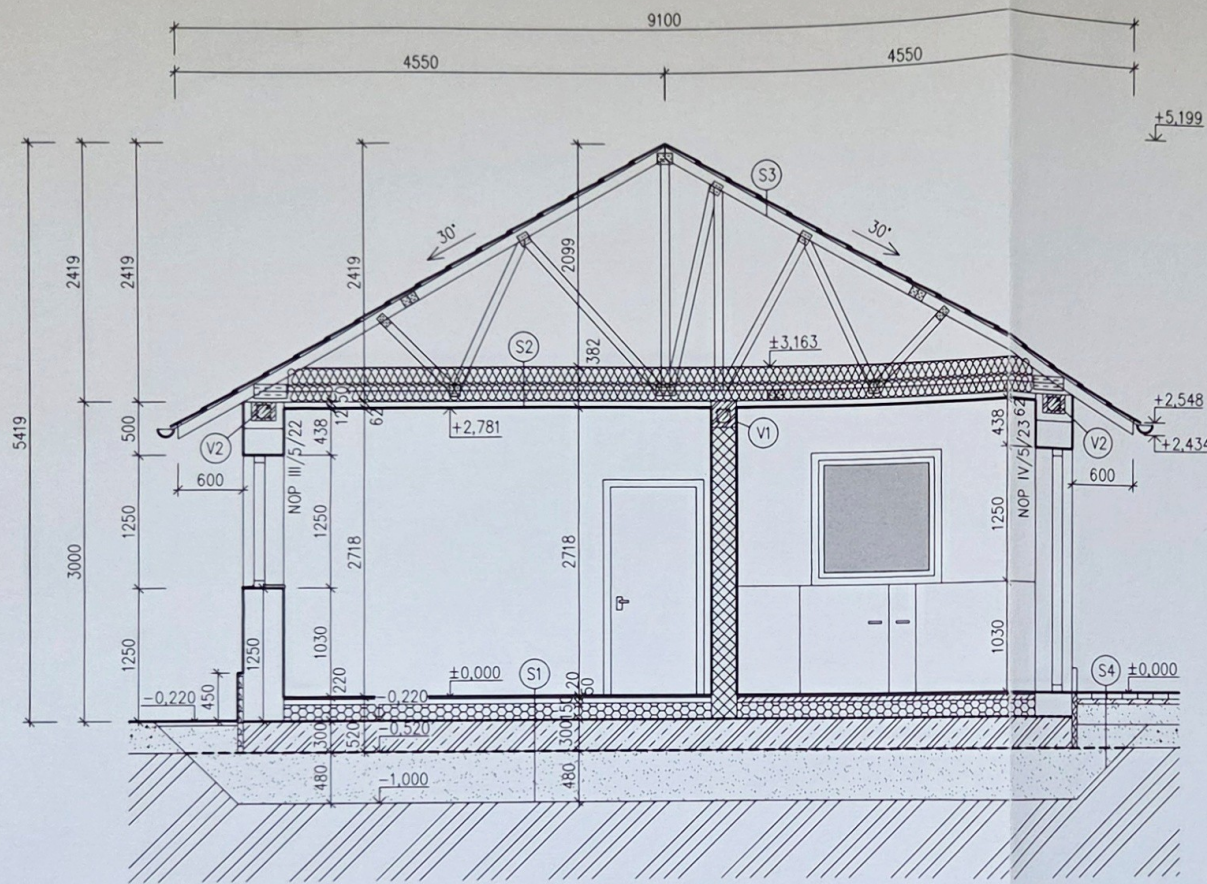


# ŘEZ A-A'



## LEGENDA MATERIÁLŮ:

- OBVODOVÁ ZEĎ TL. 375- YTONG LAMBDA+ P2-350, NA TMEL YTONG
- NOSNÁ ZEĎ TL. 240- YTONG SILKA S20- 2000, NA TMEL YTONG
- ŽELEZOBETON C 16/20
- ANHYDRIT
- EPS TL. 150 mm
- XPS TL. 50 mm
- MINERÁLNÍ VLNA TL. 300 mm
- ZEMINA NASYPANÁ
- ROSTLÝ TERÉN
- ZÁMKOVÁ DLAŽBA
- ŠTĚRKOPÍSKOVÝ NÁSYP HUTNĚNÝ PO VRSTVÁCH
- PÍSKOVÝ PODSYP

STAVBA POVOLENA  
za dodržování podmínek rozhodnutí  
ze dne 04.05.2018  
pod č. j.  
MBC/3524/17/SÚ/Va 2609/2017  
Městský úřad Bílovec, 743 01 Bílovec

Městský úřad Bílovec  
17. listopadu 411  
743 01 Bílovec 61

## LEGENDA SKLADEB:

- (S1)** - KONSTRUKCE PODLAHY  
- ANHYDRIT TL. 50 mm  
- PE FÓLIE  
- PĚNOVÝ POLYSTYREN TL. 150 mm  
- HYDROIZOLACE+PROTIRADONOVÁ IZOLACE  
- ŽB DESKA TL. 300 mm, VYZTUŽENÁ 2X KARI SÍŤ Ø 8-150/150, BETON C 16/20  
- SEPARAČNÍ PE FÓLIE  
- ZHUTNĚNÝ PODSYP  
- ROSTLÝ TERÉN
- (S2)** - NOSNÝ DŘEVĚNÝ VAZNIK  
- MIN. VLNA TL. 320mm (ISOVER ORSIK 2x160mm)  
- PAROZÁBRANA  
- ZAVĚŠENÝ AL PROFIL TL. 50mm  
- ZAVĚŠENÝ SDK PODHLED TL. 12mm
- (S3)** - STŘEŠNÍ TAŠKOVÁ KRYTINA KM BETA  
- STŘEŠNÍ LATĚ  
- VĚTRANÁ VZDUCH. MEZERA VYMEZENÁ KONTRALATÍ  
- KONTRALATĚ  
- POJISTNÁ HYDROIZOLAČNÍ FÓLIE SATJAMFOL I hd  
- DŘEVĚNÁ VAZNIKOVÁ KONSTRUKCE  
- ODVĚTRÁVANÝ PŮDNÍ PROSTOR
- (S4)** - ZÁMKOVÁ DLAŽBA TL. 60mm  
- PÍSKOVÝ ODSYP TL. 50mm  
- ŠTĚRKOVÝ PODSYP TL. 190mm

## LEGENDA VĚNCŮ:

- (V1)** VĚNEC - BETON C 16/20, VÝZTUŽ 4 o V 12, TRÁMKY 3 ø J 6/m - 740 mm + PĚN. POLYSTYREN U VNĚJŠÍHO LICE
- (V2)** VĚNEC 2 - VĚNCOVÁ TVARNICE "U" - YTONG, BETON C 16/20, VÝZTUŽ 4 o V 12, TRÁMKY 3 ø J 6/m - 890 mm + PĚN. POLYSTYREN U VNĚJŠÍHO LICE

## POZNÁMKY:

- SPECIFIKACE OKEN A DVEŘÍ VIZ. VÝPIS TRUHLÁŘSKÝCH PRVKŮ.
- CELÝ OBJEKT BUDE OBLOŽEN LICOVÝMI PÁSKY ROBEN.
- ŠTÍT DOMU JE ZDĚNÝ.

Ing. Lukáš Kozák

www.projektant-ostava.cz

D.1.1 Architektonicko - stavební řešení		
PROJEKT:	Novostavba RD na parc. č. 529/13, k.ú. Velké Albrechtice	PARÉ: <b>2</b>
STUPEŇ:	DODATEČNÉ STAVEBNÍ POVOLENÍ	2/2017
INVESTOR:	Bc. Michaela Oršulíková, F. S. Tůmy 1223, Lutyně, 73514 Orlová	
VÝKRES:	PŘÍČNÝ ŘEZ	MĚRITKO: 1:50
KRESLIL:	Ing. Lukáš Kozák	Č. VÝKRESU: D.1.1.b.5