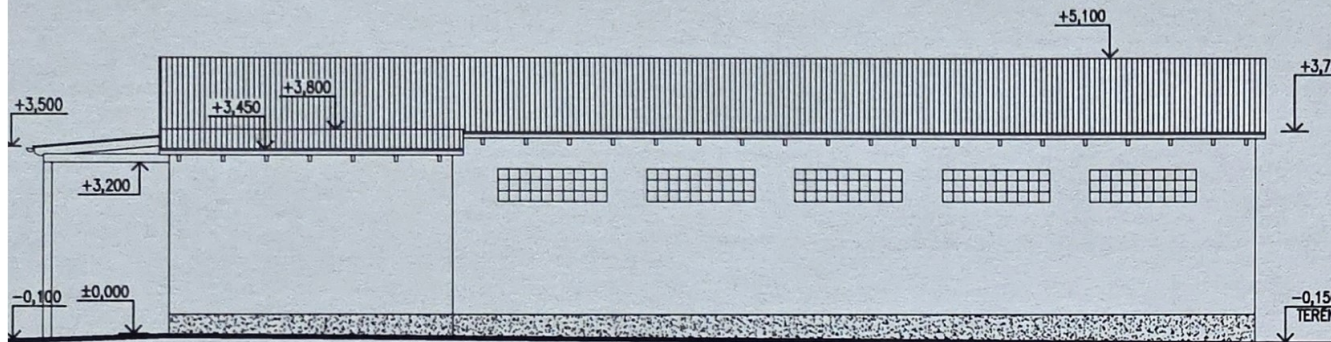
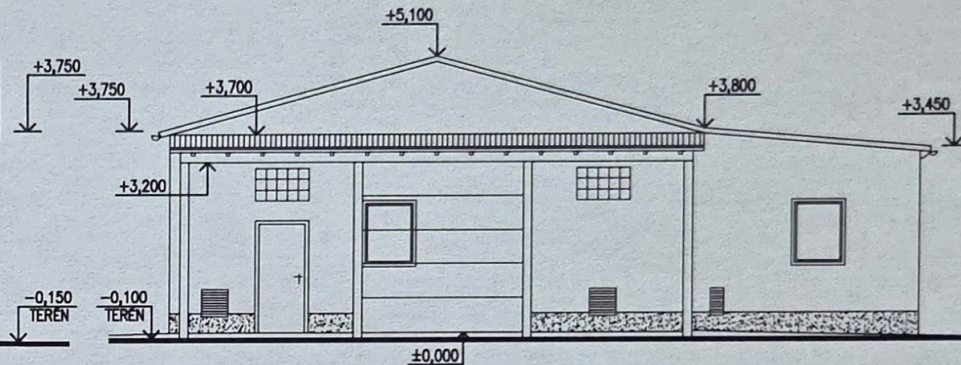


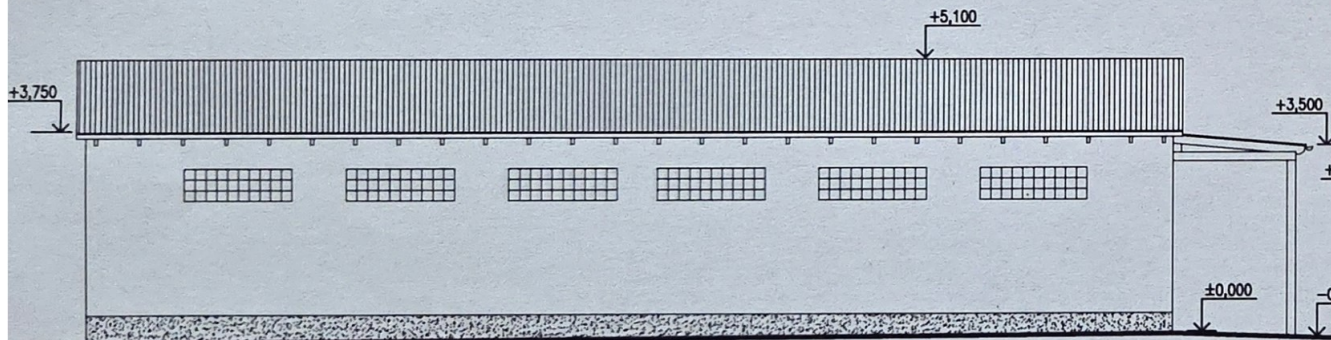
POHLED VÝCHODNÍ



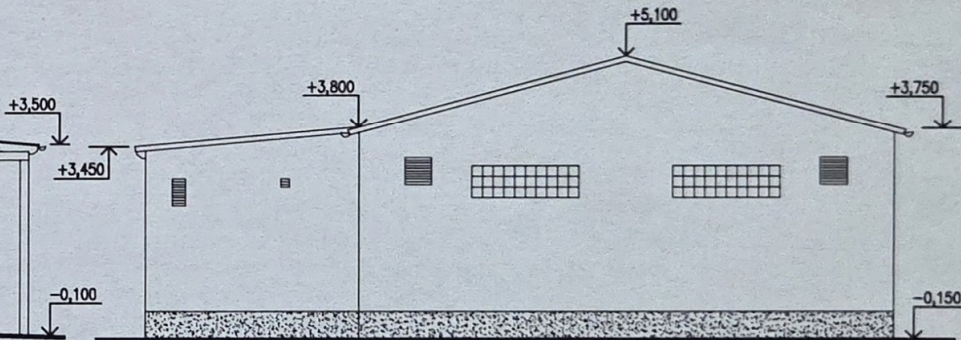
POHLED JIŽNÍ



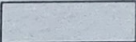


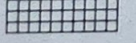
POHLED ZÁPADNÍ




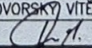
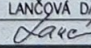
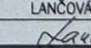
POHLED SEVERNÍ



LEGENDA POVRCHŮ

-  STRUKTUROVANÁ ARMOVANÁ PROBARVENÁ OMÍTKA PROVEDENÁ NA KONTAKTNÍM ZATEPLENÍ
-  OCHRANA SOKLU – NÁSTŘÍK MARMOLITEM
-  STŘEŠNÍ VLNITÁ KRYTINA S POSYPEM–ONDULINE (HNĚDÁ)
-  SKLOBETONOVÁ NEOTEVÍRÁVÁ OKNA – ČIRÁ
- DVEŘE A VRATA – ENKOVNÍ PLASTOVÁ
KLEMPÍŘSKÉ PRVKY – TIZn

± 0,000 = ÚROVEŇ STÁVAJÍCÍ PODLAHY 1.NP

Stupeň projektové dokumentace: SPOLEČNÁ DOKUMENTACE PRO ÚR A SP			Projektant stavby:	
Nositel úkolu	Projektant. profese	Vypracoval	 JEARING spol. s r.o., K PŘEKOVNÉ 410 PETŘÁLD U KARVINĚ 735 41	
ING. DVORSKÝ VITĚZSLAV	LANČOVÁ DAGMAR	LANČOVÁ DAGMAR		
				
Investor stavby:	DAFO KOŘENÍ s.r.o., 1.MÁJE 305, 735 31 BOHUMÍN		Datum	BŘEZEN 2015
Místo stavby:	DĚTMAROVICE, PARCELA 8.4071/13		Č. zakázky	
Název zakázky:	SKLAD KOŘENÍ DĚTMAROVICE		Měřítko	1 : 100
Výkres :			POHLEDY	
			D-03	